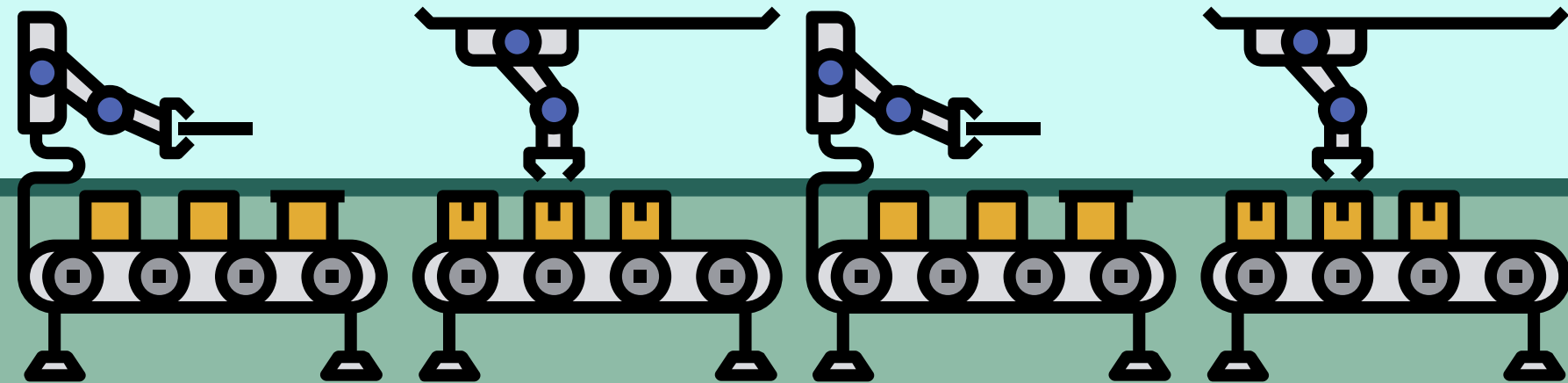




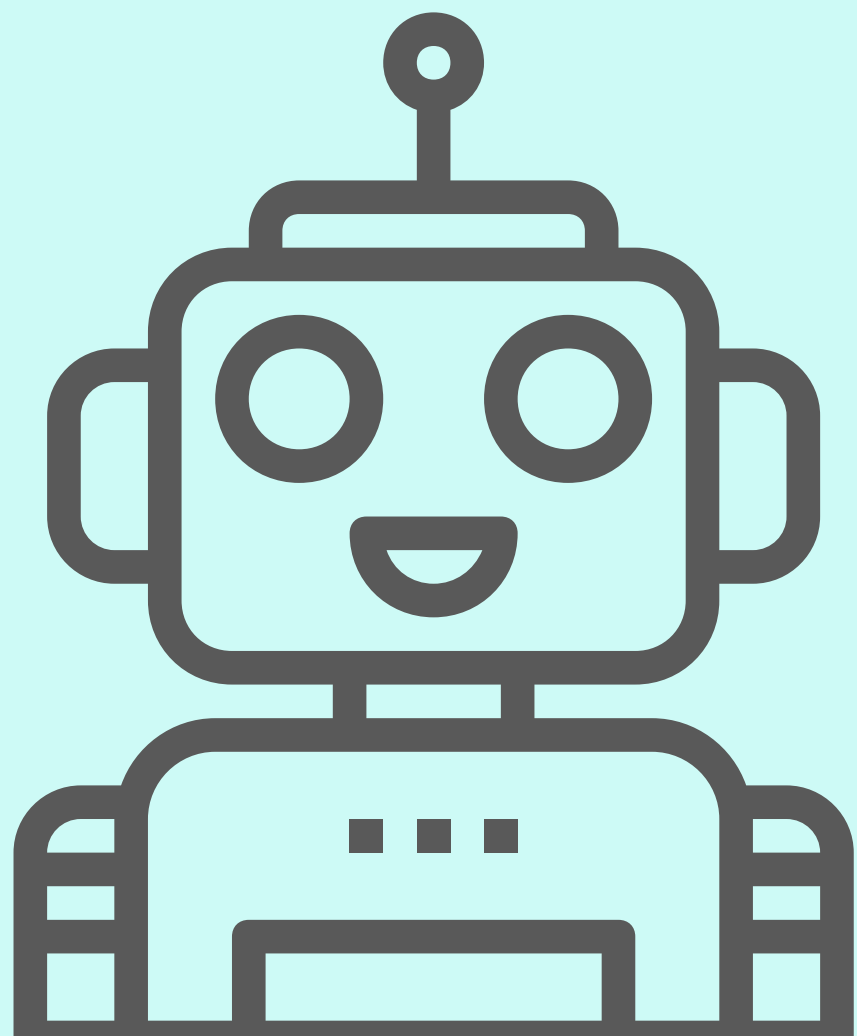
2024 한국국제기계박람회

온라인 전시관

참가업체 사용자 매뉴얼



목차



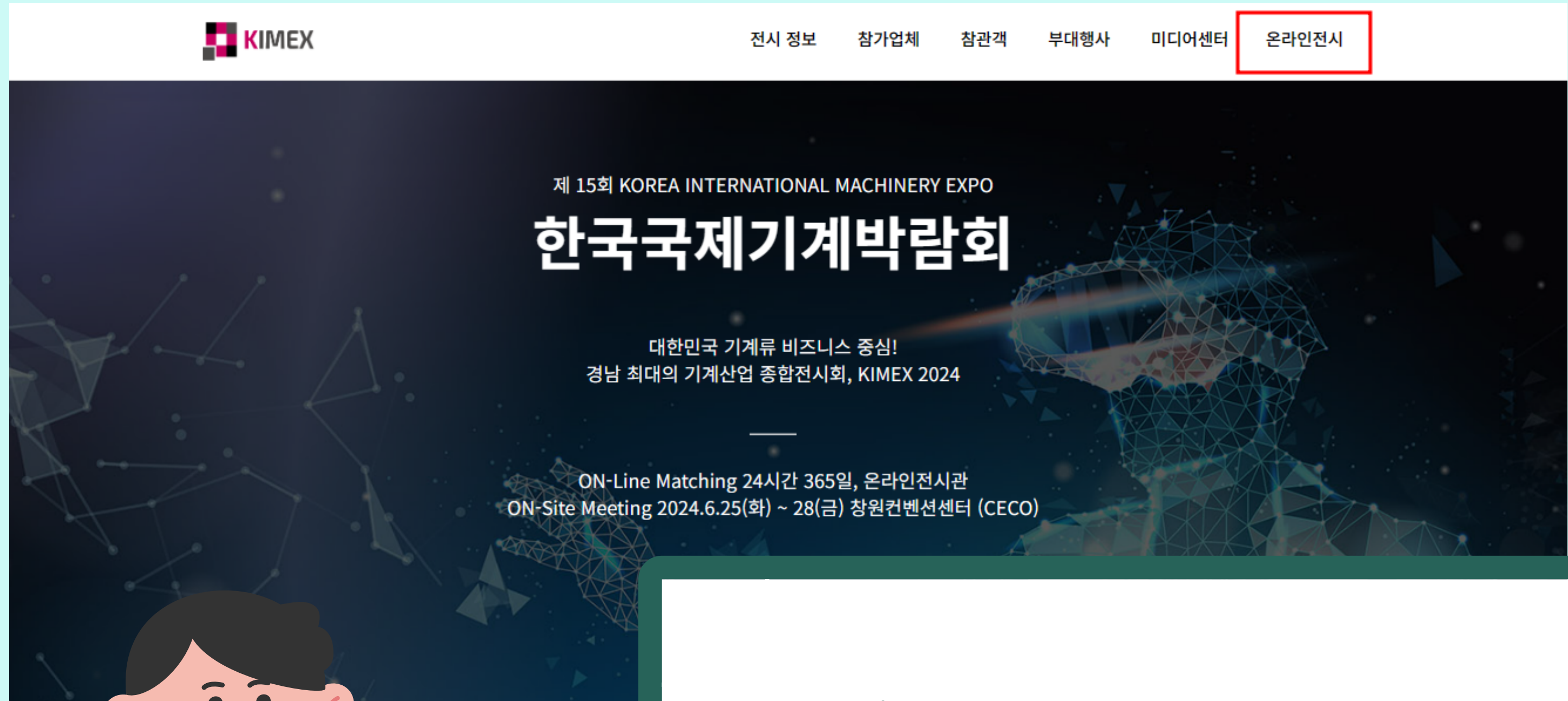
1 온라인 전시관 접속방법

2 콘텐츠 업로드 방법

3 참가업체 부스 확인

4 기타 안내 및 문의처

1. 온라인 전시관 접속 방법



홈페이지(www.kimex.org) 접속
→ '온라인 전시' 탭 클릭



2. 콘텐츠 업로드 방법



참가업체 기본 제공 사항



전시기간 : 365일 24시간 (기본 부스 유지기간 1년)

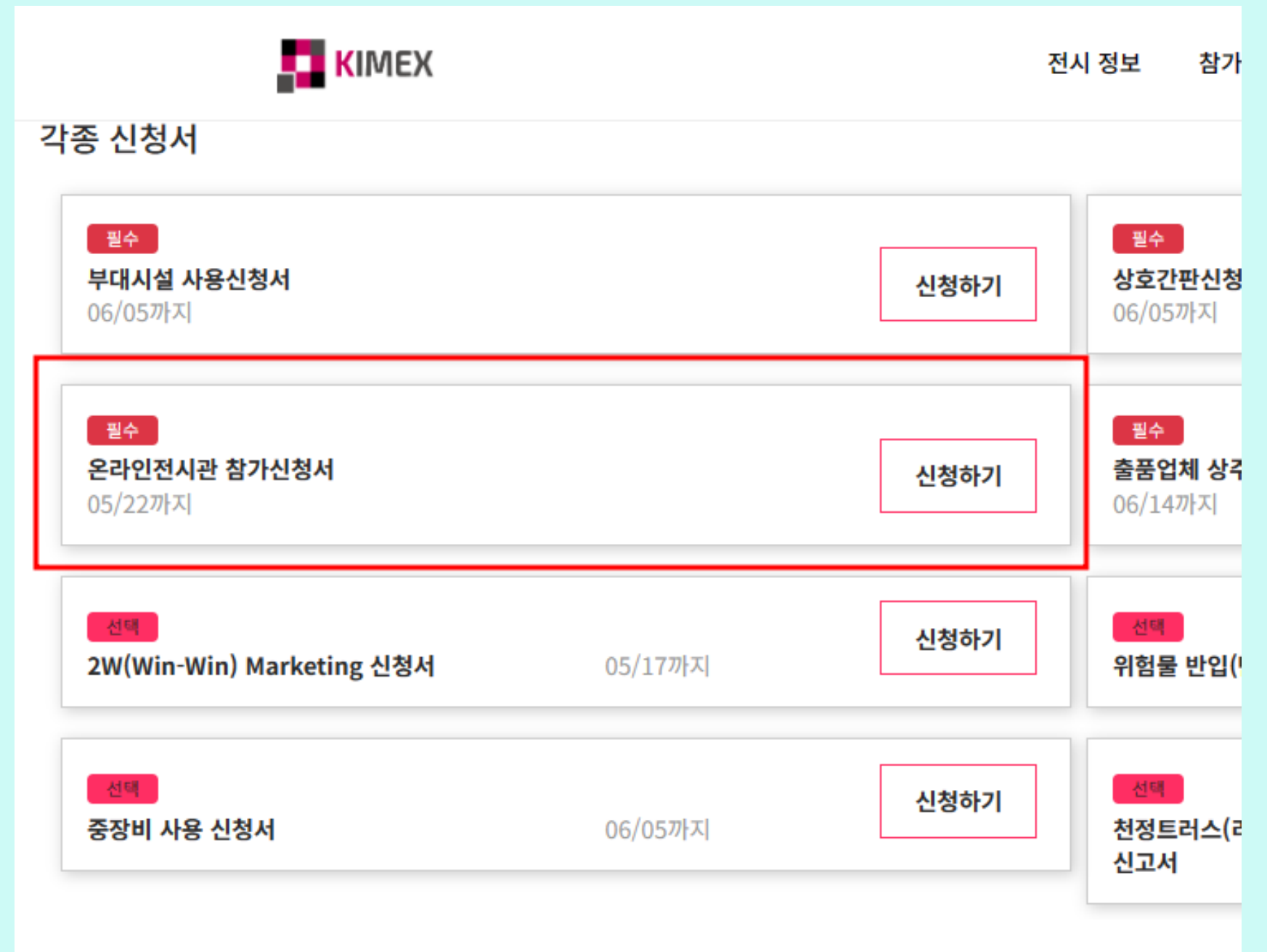
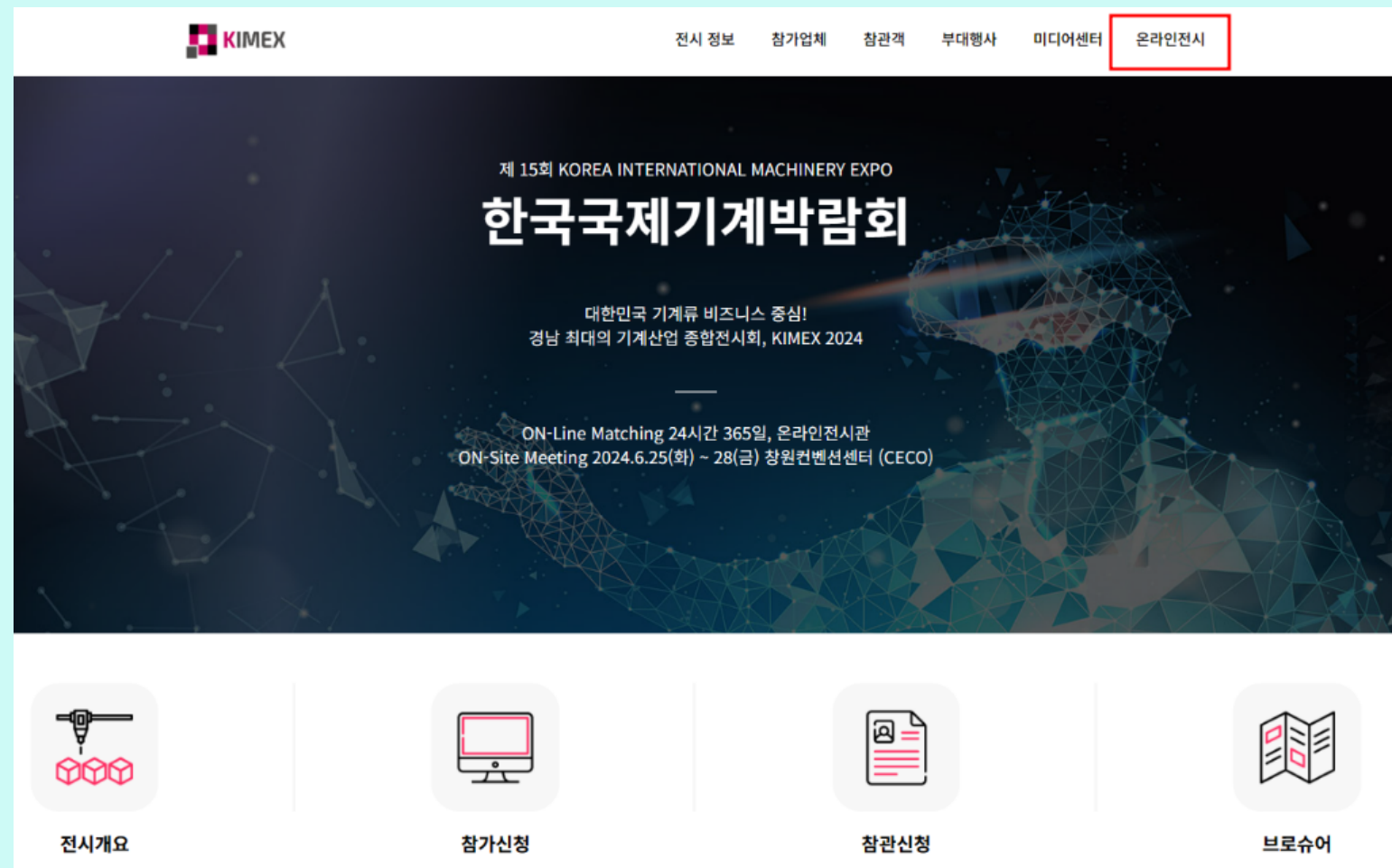
- 온라인 전시 부스
- 기업정보, 포스터 4개, 영상1개 제품 정보*참가업체 자체 업로드 및 수정 가능
- 참가기업 개별 URL 제공으로 바이어 홍보가능

※ 로비 배너 광고, 3D 콘텐츠 제작은 별도 비용 발생합니다. ☎ 비용 문의 : 02-369-7800

2. 콘텐츠 업로드

이

KIMEX 홈페이지(www.kimex.org) 로그인 >
좌측 하단 마이페이지 > 신청내역 > 온라인전시관 참가신청서



2. 콘텐츠 업로드

02 신청서 작성 ※필수 첨부파일

회사로고 1개 (권장 사이즈 : 1000*265px)

데스크배너 1개 (권장 사이즈 : 1450*760px)

배너사진 4개 (권장 사이즈 : 960*1260px)

홍보영상 1개 (유튜브 url 입력, 없으면 홈페이지 주소 입력)

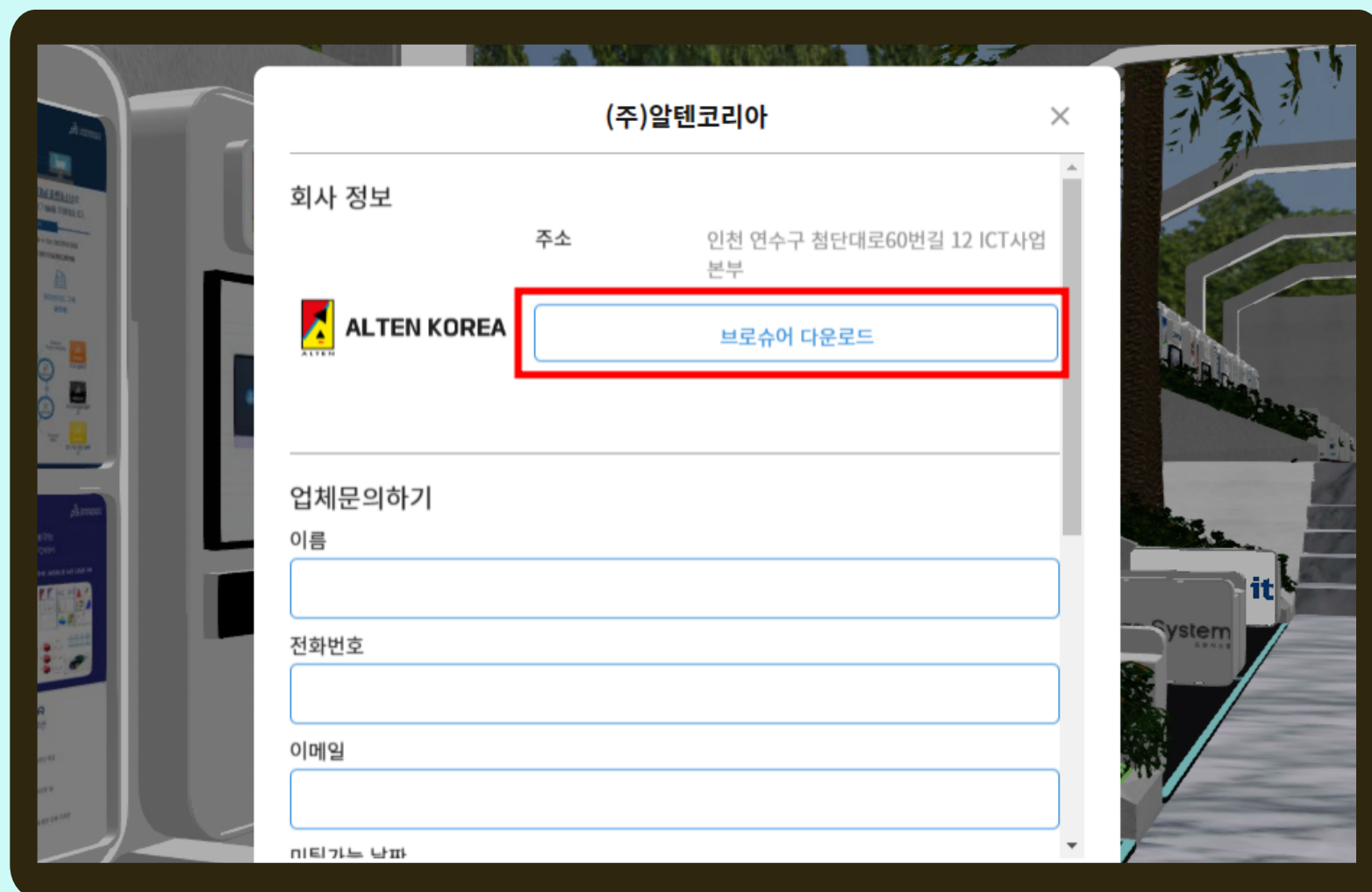


온라인 전시부스 예시

2. 콘텐츠 업로드

02 신청서 작성 (선택.) 브로슈어 등록

브로슈어(국/영문 텍스트 및 이미지) 입력 시,
데스크배너 클릭 하면 브로슈어 다운로드 및 업체문의 가능

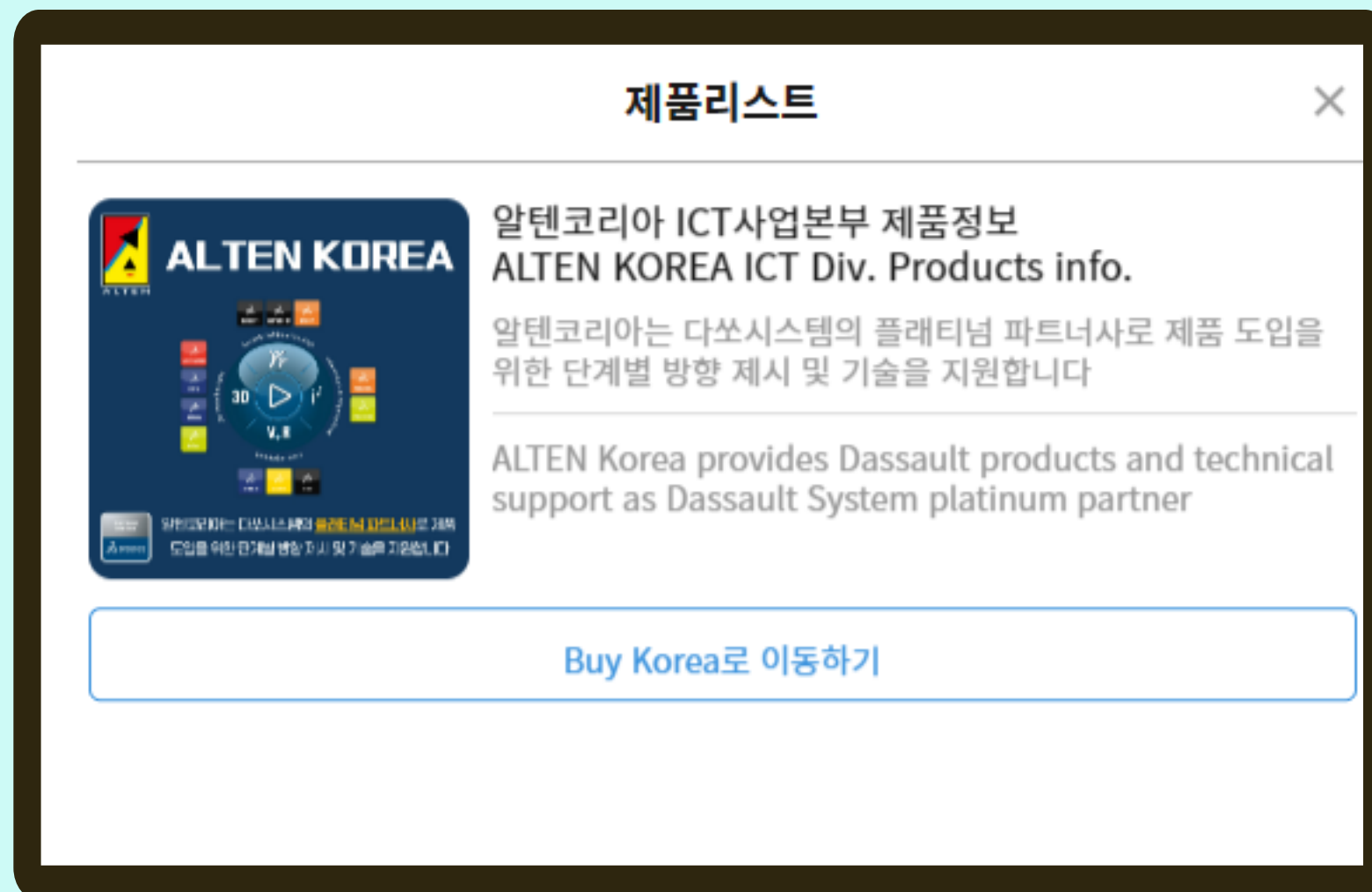


브로슈어 보기 예시


2. 콘텐츠 업로드

02 신청서 작성 (선택2.) 제품정보 등록

제품정보(국/영문 텍스트 및 이미지) 입력 시,
영상 아래 제품정보 보기 클릭 하면 제품 정보 노출



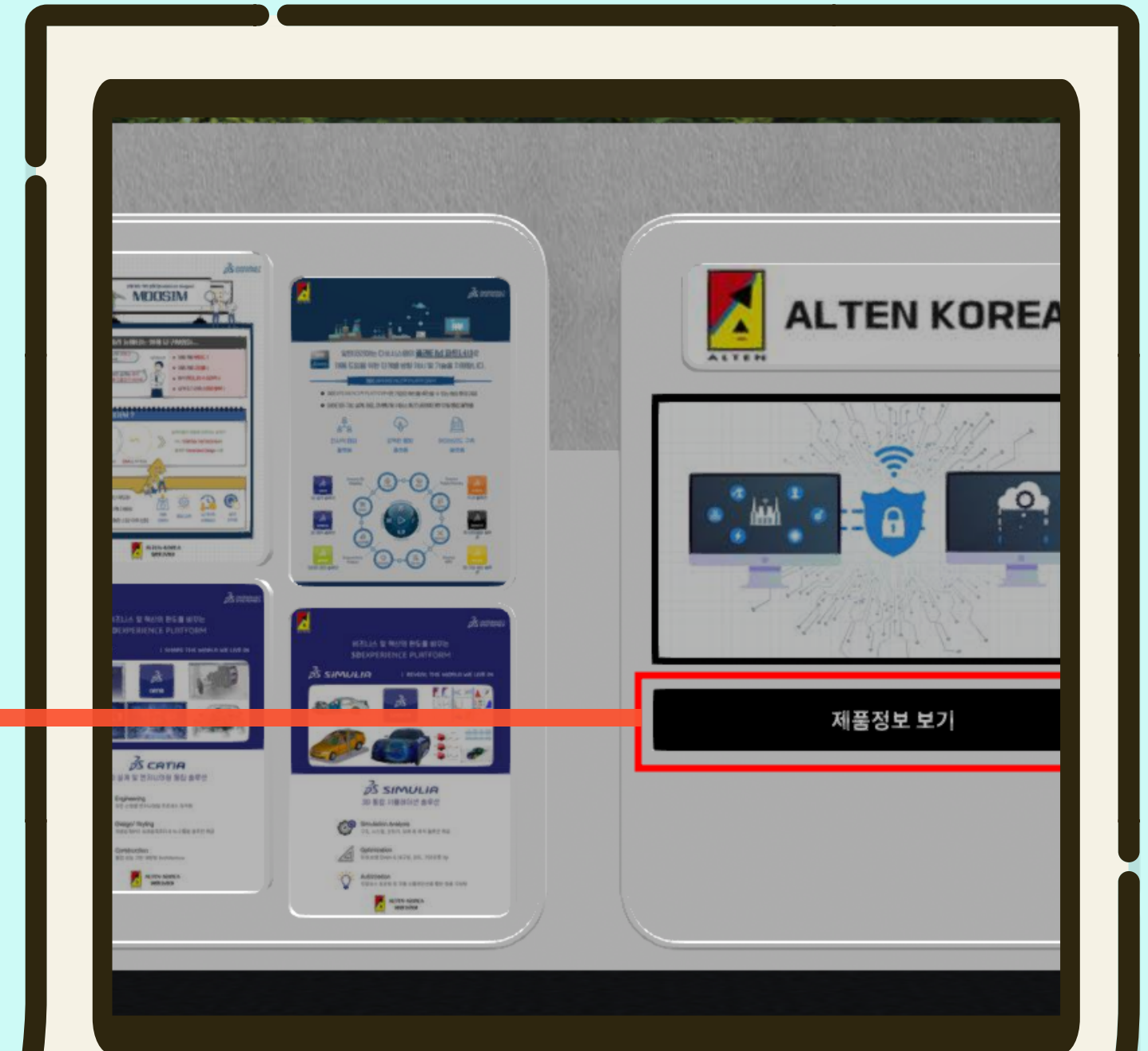
제품리스트

 알텐코리아 ICT사업본부 제품정보
ALTEN KOREA ICT Div. Products info.

알텐코리아는 다쏘시스템의 플래티넘 파트너사로 제품 도입을 위한 단계별 방향 제시 및 기술을 지원합니다

ALTEN Korea provides Dassault products and technical support as Dassault System platinum partner

Buy Korea로 이동하기



ALTEN KOREA

제품정보 보기

제품정보 보기 예시

3. 참가업체 부스 확인



온라인 전시관 로비 중앙 기둥 클릭



검색창에 업체명 입력

4. 기타 안내 및 문의처

이

최초 신청완료 후 1~2일 이내 부스배정 후 온라인 전시관 반영

02

온라인 전시관 부스배정 후 참가업체 수정사항은 실시간 반영

03

온라인 전시관은 **온라인 초청장 제작 시 활용**되며,
참가업체 부스로 바로 랜딩 되도록 개별 QR코드 제작 및 배포

문의

Tel : 02-369-7800

Email : info@kimex.org